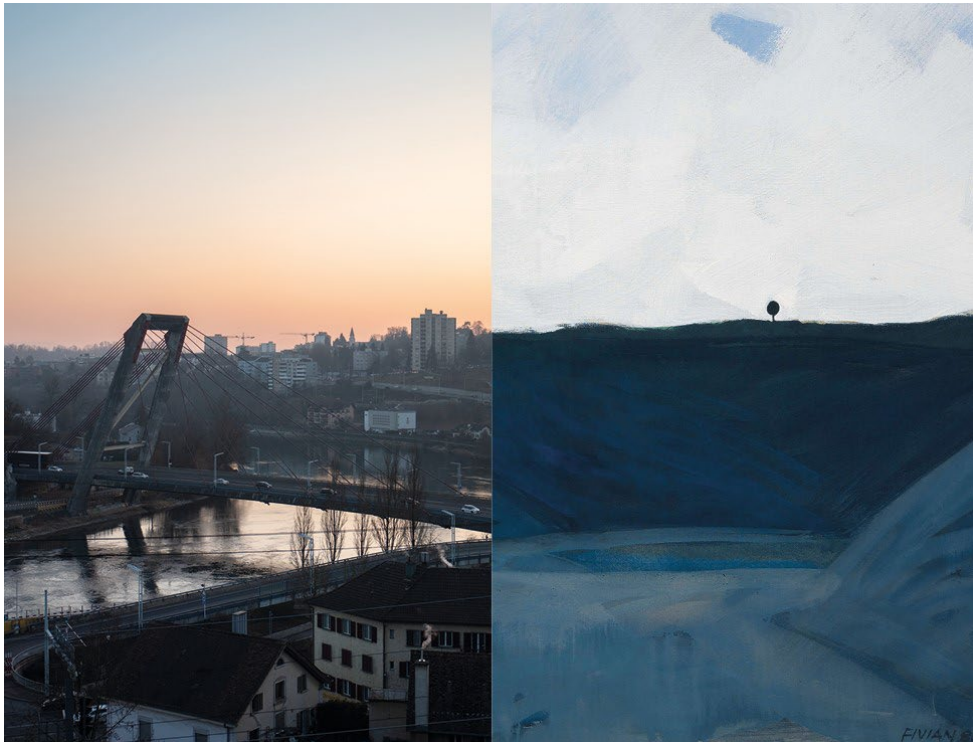


## Museum zu Allerheiligen | öffentliche Führungen in Gebärdensprache



Museum zu Allerheiligen | Klosterstrasse 16 | Schaffhausen

**So 4. September 2022 | 11.30 Uhr**

**Dieses Gespräch wird in Deutschschweizer Gebärdensprache DSGS übersetzt**

### Glücklich, traurig, entspannt. Landschaften und Gefühle

In der Ausstellung untersuchen Andreas Reich, Psychiater, und Urs Weibel, Kurator Naturgeschichte, die Wechselwirkung zwischen Landschaft, Sinneswahrnehmung und Emotionen:

Landschaft ist nicht nur das, was wir mit unseren Augen sehen. Landschaft riecht, sie schmeckt, sie klingt und wir können sie spüren. Über unsere Sinne verarbeitet das Gehirn Wahrnehmungen zu Gefühlen — wenn wir Landschaft mit allen Sinnen wahrnehmen, empfinden wir dabei etwa Geborgenheit oder Freude, möglicherweise aber Einsamkeit oder Angst. Wir verspüren eine euphorische Stimmung, den Eindruck von Freiheit oder bedrängende Enge.

Doch was genau löst diese Gefühle aus? Empfinden wir alle das Gleiche? Empfinden wir in einer bestimmten Landschaft immer dasselbe? Und wie wirkt sich unser persönlicher Gemütszustand auf das individuelle Landschafts-Erleben aus?

Eintritt mit Führung: 15 Franken (AHV /IV, Lehrlinge /Studierende 10 Franken). Bis 16 Jahre 5 Franken.

Kontakt: [empfang.allerheiligen@stsh.ch](mailto:empfang.allerheiligen@stsh.ch) oder telefonisch: 052 633 07 77

Weitere Informationen unter [www.allerheiligen.ch](http://www.allerheiligen.ch)